



Vlaamse
overheid

GIPOD - Training

Algemene inleiding

**INFORMATIE
VLAANDEREN**



www.vlaanderen.be/informatievlaanderen

AGENDA

- > Wat is GIPOD
- > Doel GIPOD
- > Hoe werkt GIPOD
- > Vernieuwing
- > Documentatie
- > Vragen

Wat is GIPOD

- > Generiek InformatiePlatform Openbaar Domein
 - Uitwisselen van informatie over innames en geplande hinder op het openbaar domein

> Grondwerken

> Werken

> Evenementen

> Parkeerverboden



Doel GIPOD



- > **Minder hinder** door **afstemming** tussen grondwerken en **vermijden van conflicten** tussen geplande innames
- > **Overzicht** van de **locatie** en **initiatiefnemer** van geregistreerde innames op het openbaar domein
- > **Informatiestromen** en administratieve **processen optimaliseren** en **vereenvoudigen**
- > **Dienstverlening verzekeren** door **toegang** te geven tot informatie in **GIPOD** aan diensten die algemeen belang behartigen
- > Principe van **unieke gegevensinzameling** realiseren door **linken van data en systemen**

Hoe werkt GIPOD



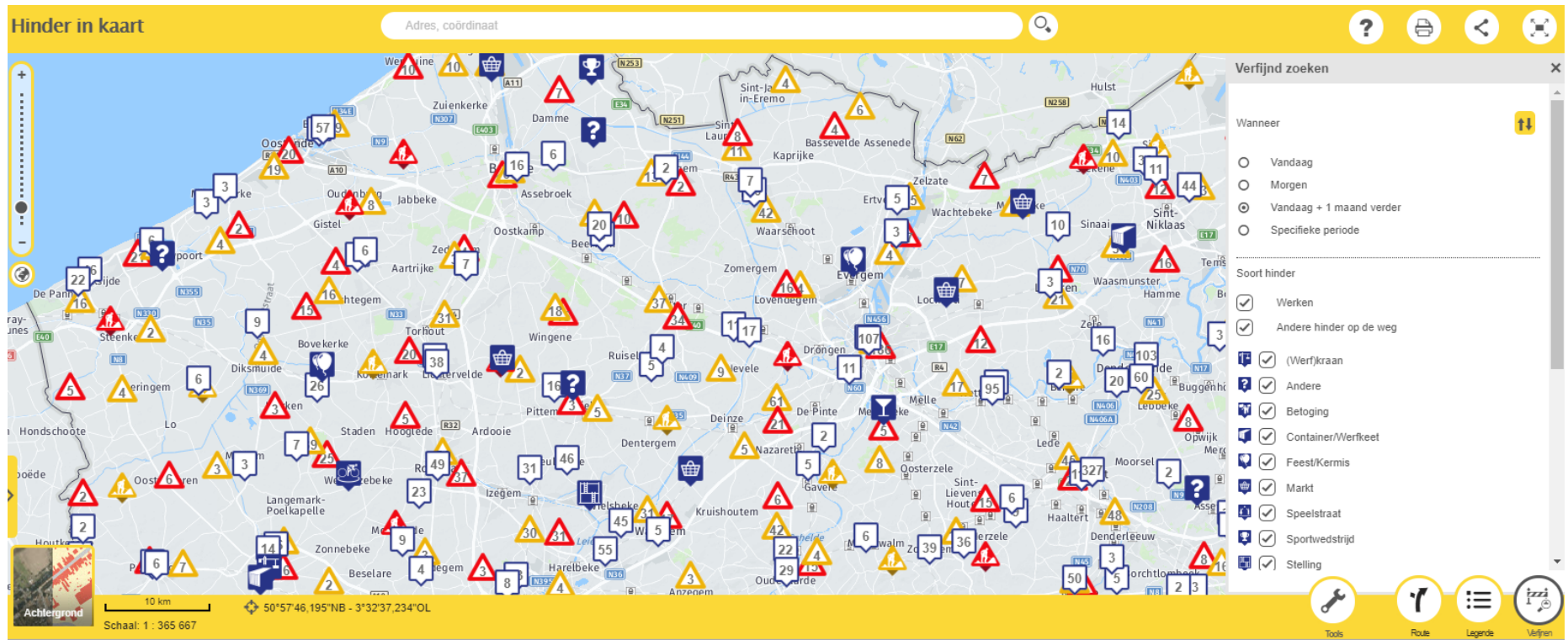
Hoe werkt GIPOD

- > Niet beveiligde omgeving



Hoe werkt GIPOD

- Niet beveiligde omgeving - **Geopunt**
 - Geopunt-kaarttoepassing 'Hinder in kaart'



Hoe werkt GIPOD

> Niet beveiligde omgeving - **Geopunt**

■ Info op website van de gemeente/politiezone

> Een algemene link: www.geopunt.be/hinder-in-kaart

> Een gepersonaliseerde link ingezoomd op je gemeente via 'Toon de URL':

[https://www.geopunt.be/kaart?viewer_url=https%3A%2F%2Fmaps.geopunt.be%2Fresources%2Fapps%2FHinder in kaart app%2Findex.html%3Fid%3De4c85acb61501b01016155bf1a280023](https://www.geopunt.be/kaart?viewer_url=https%3A%2F%2Fmaps.geopunt.be%2Fresources%2Fapps%2FHinder%20in%20kaart%20app%2Findex.html%3Fid%3De4c85acb61501b01016155bf1a280023)

> Een 'minimap' op je website:

https://maps.geopunt.be/resources/apps/Minimaps_interface/index.html?lang=nl&id=e4c8649161500591016155bff912001b



Hoe werkt GIPOD

> Niet beveiligde omgeving - **WMS**

- WMS beschikbaar voor consultatie in eigen GIS-applicatie
- Niet beveiligde omgeving
- Tijdvenster: niet aanpasbaar
- Bron: GIPOD public API



- url : <http://geoservices.informatievlaanderen.be/raadpleegdiensten/gipodpubliek/wms>

Hoe werkt GIPOD

> Niet beveiligde omgeving – **Public API**

- Public API voor raadplegen van GIPOD data of bouwen van een eigen applicatie die gebruik maakt van GIPOD data → eigen softwareomgeving
- Niet beveiligde omgeving
- Tijdsvenster: aanpasbaar



- url : : <http://api.gipod.vlaanderen.be>
- Meer info op: <https://github.com/Informatievlaanderen/GIPOD-public-api>

Hoe werkt GIPOD

> Beveiligde omgeving



Hoe werkt GIPOD

> Beveiligde omgeving

▪ **Online webtoepassing**

▪ <https://gipod.vlaanderen.be>

> Omgeving met real-data

> Enkel toegankelijk voor geregistreeerde gebruikers

▪ Kabel- en leidingbeheerders

▪ Openbaar-domeinbeheerders (steden, gemeenten, AWW)

▪ Vervoersmaatschappij De Lijn

> Rol van raadpleger, bijdrager en/of applicatiebeheerder aanvragen via [procedure](#)



Hoe werkt GIPOD

- > Beveiligde omgeving
 - **Service API**



- > Meer info op github
 - <https://github.com/Informatievlaanderen/GIPOD>
- > En op onze cocreatiepagina
 - <https://vlaamseoverheid.atlassian.net/wiki/spaces/NGC/pages/1245610719/API+documentation>

Vernieuwing

- > Nood aan vernieuwde/verfijnde concepten
- > Nood aan meer uitwisseling van data
- > Nood aan meer ondersteuning van processen



Planning

- **September 2019** : innames en hinder uit oude GIPOD raadpleegbaar in nieuwe GIPOD – nieuwe ingaven nog niet mogelijk in nieuwe GIPOD (API)
- **Januari 2021**: nieuwe GIPOD volledig in productie (API + GUI)

Vernieuwing

> Samenwerkingsovereenkomst

■ Governance vastleggen

> Bestuurscomité

- 50% overheid
- 50% nutssector

> Werkgroepen

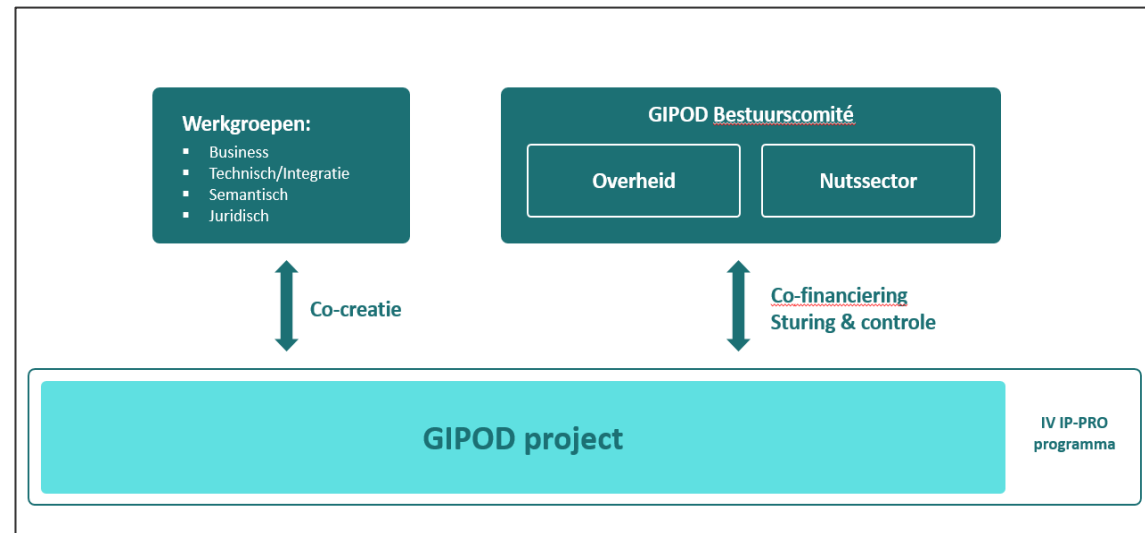
■ Cofinanciering

> Financiële bijdrage

- Nutsbeheerders
- Vlaamse overheid

> Inhoudelijke bijdrage

- Steden en gemeenten



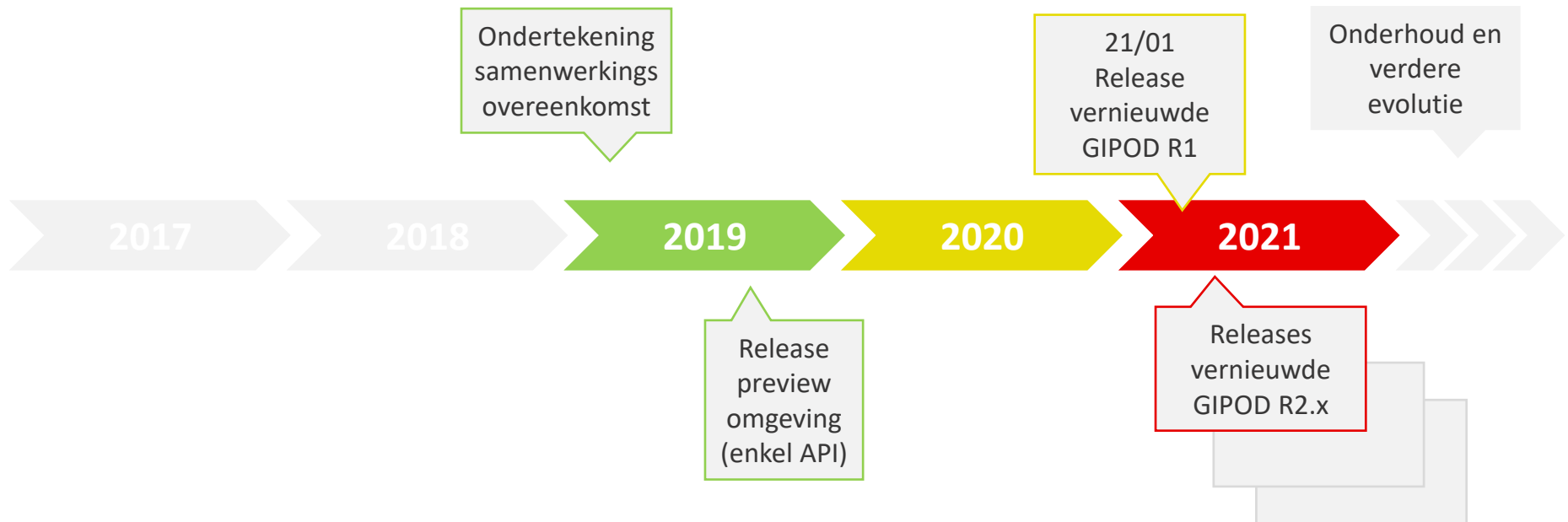
Vernieuwing

- > Wijziging decreet
 - Huidig decreet wordt vervangen door nieuw decreet
 - Streefdoel inwerkingtreding eind 2021

- > Meer info in de online module 'Het nieuwe GIPOD decreet'

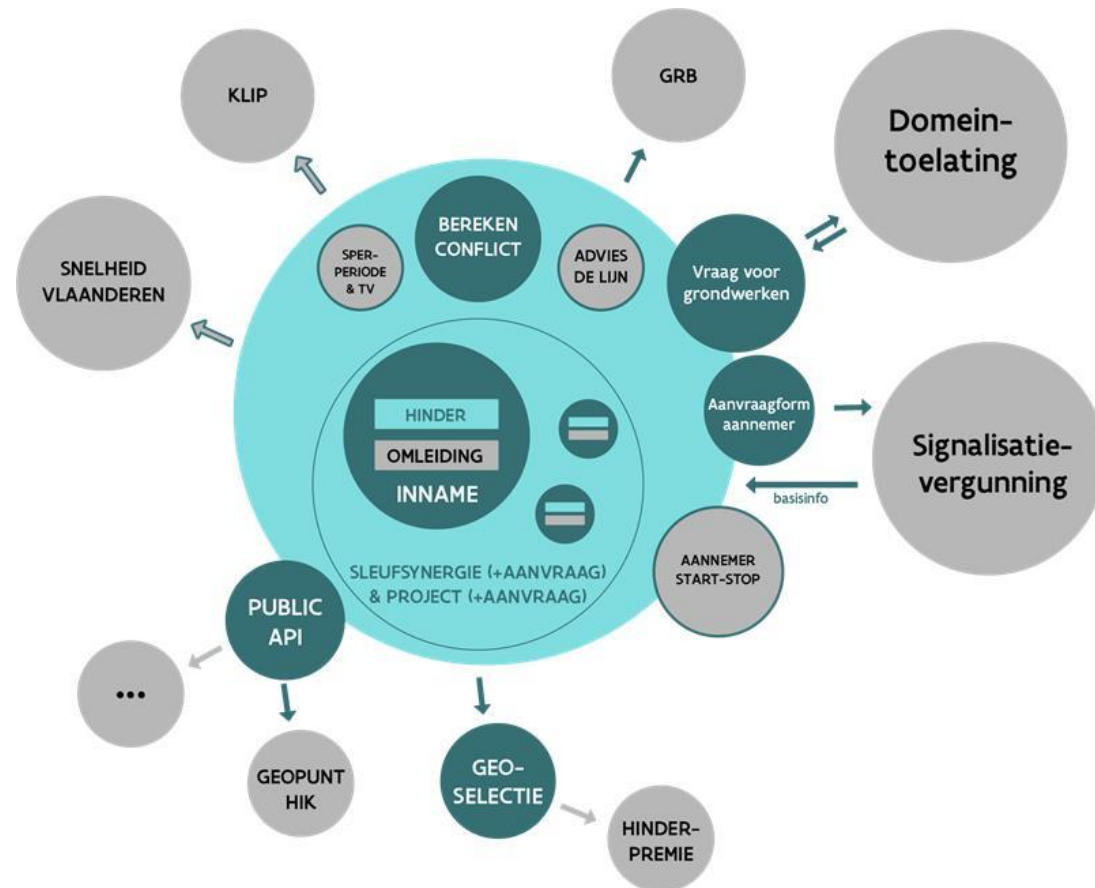


Vernieuwing



Vernieuwing

Business architectuur



Vernieuwing

> GIPOD Release 1

▪ Streefdoel

> **Alle** registraties en beheer via nieuwe GIPOD

- Iedereen overschakelen **21 januari 2021** (API en GUI)

> **Backup** enkel voor aanmaak en beheer innames (alleen via API)

- tot maximaal einde februari 2021

▪ Concreet gevolg indien gebruik gemaakt wordt van back up scenario

> GUI en services oude GIPOD wordt uitgezet

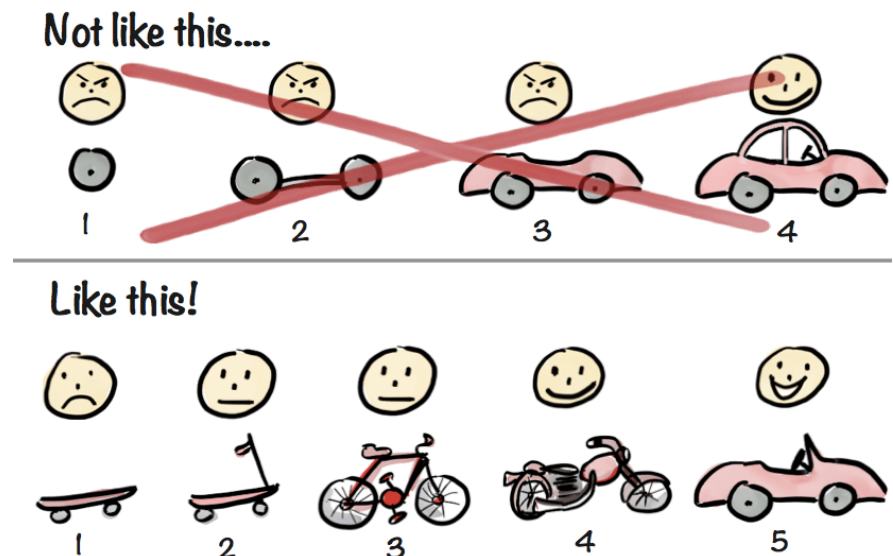
- Uitzondering services voor registratie en update inname blijven bestaan in oude GIPOD (backup scenario)
- inname in oude GIPOD wordt naar nieuwe omgeving doorgestuurd
- hinder éénmalig overgezet na aanmaak inname
 - > **geen update** vanuit oude GIPOD!

> data worden niet van nieuwe omgeving naar oude doorgestuurd

Vernieuwing

> Planning webtoepassing (GUI)

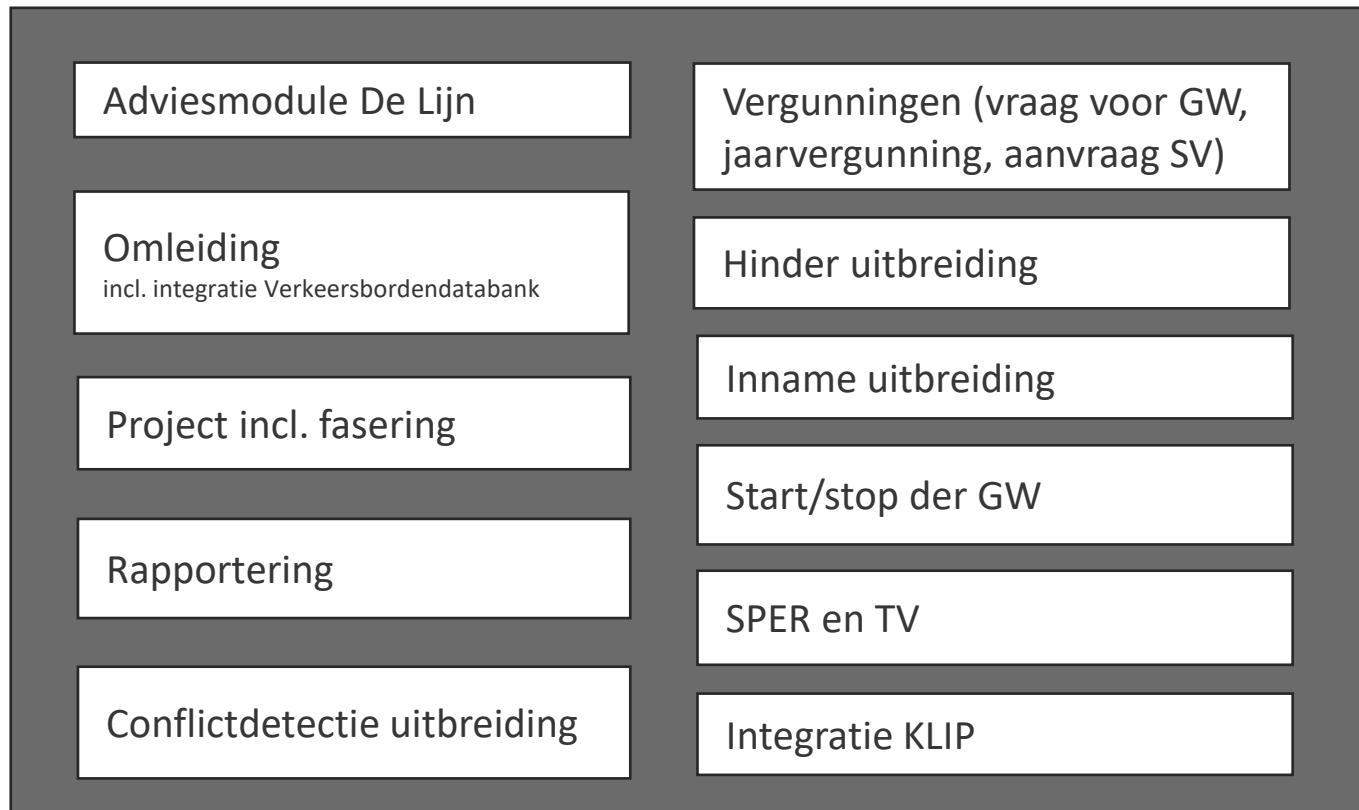
- Focus op basisfunctionaliteit
- Later focus op verbeteringen
- Nieuwe functionaliteiten en verbeteringen worden continu toegevoegd en uitgerold



Henrik Kniberg

Vernieuwing

- > Volgende releases
 - Prioriteiten nog te bepalen



Documentatie

- > Online trainingen
 - <https://vlaamseoverheid.atlassian.net/l/c/ftonvBQt>
- > Documentatie op cocreatiepagina
 - <https://vlaamseoverheid.atlassian.net/l/c/GR1muxSi>
- > Beta-omgeving vernieuwde GIPOD
 - <https://gipod.beta-vlaanderen.be/>
- > Trainingsomgeving voor oefeningen
 - <https://training.gipod.vlaanderen.be>

Vragen

- > Online vragenuurtjes GIPOD-Training via Teams-meeting
 - Overzicht op opleiding pagina op cocreatie-pagina
 - > <https://vlaamseoverheid.atlassian.net/wiki/spaces/NGC/pages/1245>

- > Helpdesk Informatie Vlaanderen
 - Mail naar [**informatie.vlaanderen@vlaanderen.be**](mailto:informatie.vlaanderen@vlaanderen.be)